

PARRILLAS ELÉCTRICAS

CONTENIDO

A	INFORMACIÓN GENERAL	Página	2
A1	DESCRIPCIÓN DEL PRODUCTO	Página	3
A2	INFORMACIÓN TÉCNICA	Página	4
A3	TRANSPORTE	Página	5
A4	DESEMBALAJE	Página	5
B	INSTALACIÓN	Página	5
do	INSTRUCCIONES DE SEGURIDAD	Página	6
D	OPERACIÓN	Página	7
mi	LIMPIEZA Y MANTENIMIENTO	Página	8
F	SOLUCIÓN DE PROBLEMAS	Página	9
<small>GRAMO</small>	LISTA DE PIEZAS DE REPUESTO - DIBUJO DE EXPLOTACIÓN	Página	10
yo	ESQUEMA DE CIRCUITO ELÉCTRICO	Página	28

A INFORMACIÓN GENERAL

Antes de instalar el aparato, lea atentamente las instrucciones de funcionamiento y mantenimiento. La instalación incorrecta y el cambio de piezas pueden dañar el producto o causar lesiones a las personas. Nuestra empresa no se responsabiliza por daños intencionales al aparato, negligencia, perjuicios por desobedecer las instrucciones y regulaciones o conexiones incorrectas. La intervención no autorizada en el aparato invalida la garantía.

1. Este manual de instrucciones debe conservarse en un lugar seguro para futuras consultas.
- 2. La instalación deberá realizarse de acuerdo con las ordenanzas y normas de seguridad de ese país por personal de servicio calificado.**
3. Este aparato debe ser utilizado por una persona capacitada.
4. Apague el aparato inmediatamente en caso de mal funcionamiento o falla. El aparato debe ser reparado únicamente por personal de servicio autorizado. Solicite piezas de repuesto originales.

A1 DESCRIPCIÓN DEL PRODUCTO

* Las Parrillas Eléctricas Profesionales, que brindan alta eficiencia han sido diseñadas para ser utilizadas en cocinas industriales.

Código del producto	Dimensiones (mm)	Peso (kg)	Embalaje Dimensiones (mm)
EMP.6IE010	400x665x285	45	480x760x600
EMP.6IE011	600x665x285	45	480x760x600
EMP.6IE020	600x665x285	58	700x760x600
EMP.6IE021	600x665x285	58	700x760x600
EMP.6IE022	600x665x285	58	700x760x600
EMP.6IE030	900x665x285	87	1000x760x600
EMP.6IE031	900x665x285	87	1000x760x600
EMP.6IE032	900x665x285	87	1000x760x600
EMP.PLS.7IE010	400x730x300	55	800x480x620
EMP.PLS.7IE011	400x730x300	55	800x480x620
EMP.PLS.7IE020	800x730x300	97	900x850x620
EMP.PLS.7IE021	800x730x300	97	900x850x620
EMP.PLS.7IE022	800x730x300	97	900x850x620
EMP.PLS.7IE030	1200x730x300	138	1280x850x620
EMP.PLS.7IE031	1200x730x300	138	1280x850x620
EMP.PLS.7IE032	1200x730x300	138	1280x850x620
EMP.PLS.9IE010	400x900x300	62	480x1000x620
EMP.PLS.9IE011	400x900x300	62	480x1000x620
EMP.PLS.9IE020	800x900x300	115	900x1000x620
EMP.PLS.9IE021	800x900x300	115	900x1000x620
EMP.PLS.9IE022	800x900x300	115	900x1000x620
EMP.PLS.9IE030	1200x900x300	115	1280x1000x620
EMP.PLS.9IE031	1200x900x300	115	1280x1000x620
EMP.PLS.9IE032	1200x900x300	115	1280x1000x620

A2 INFORMACIÓN TÉCNICA

Código del producto	Modelo	Entrada eléctrica	Cable (mm ²)	Fuerza (KW)
EMP.6IE010	Placa lisa para parrilla	400 V CA 3 N PE	5x2,5	3,6
EMP.6IE011	Placa acanalada para parrilla	400 V CA 3 N PE	5x2,5	3,6
EMP.6IE020	Placa lisa para parrilla	400 V CA 3 N PE	5x2,5	7,2
EMP.6IE021	Placa acanalada para parrilla	400 V CA 3 N PE	5x2,5	7,2
EMP.6IE022	Parrilla lisa + placa acanalada	400 V CA 3 N PE	5x2,5	7,2
EMP.6IE030	Placa lisa para parrilla	400 V CA 3 N PE	5x2,5	10,8
EMP.6IE030	Placa acanalada para parrilla	400 V CA 3 N PE	5x2,5	10,8
EMP.6IE032	Parrilla lisa + placa acanalada	400 V CA 3 N PE	5x2,5	10,8
EMP.PLS.7IE010	Placa lisa para parrilla	400 V CA 3 N PE	5x2,5	4,2
EMP.PLS.7IE011	Placa acanalada para parrilla	400 V CA 3 N PE	5x2,5	4,2
EMP.PLS.7IE020	Placa lisa para parrilla	400 V CA 3 N PE	5x2,5	8,4
EMP.PLS.7IE021	Placa acanalada para parrilla	400 V CA 3 N PE	5x2,5	8,4
EMP.PLS.7IE022	Parrilla lisa + placa acanalada	400 V CA 3 N PE	5x2,5	8,4
EMP.PLS.7IE030	Placa lisa para parrilla	400 V CA 3 N PE	5x2,5	12,6
EMP.PLS.7IE031	Placa acanalada para parrilla	400 V CA 3 N PE	5x2,5	12,6
EMP.PLS.7IE032	Parrilla lisa + placa acanalada	400 V CA 3 N PE	5x2,5	12,6
EMP.PLS.9IE010	Placa lisa para parrilla	400 V CA 3 N PE	5x2,5	6
EMP.PLS.9IE011	Placa acanalada para parrilla	400 V CA 3 N PE	5x2,5	6
EMP.PLS.9IE020	Placa lisa para parrilla	400 V CA 3 N PE	5x2,5	12
EMP.PLS.9IE021	Placa acanalada para parrilla	400 V CA 3 N PE	5x2,5	12
EMP.PLS.9IE022	Parrilla lisa + placa acanalada	400 V CA 3 N PE	5x2,5	12
EMP.PLS.9IE030	Placa lisa para parrilla	400 V CA 3 N PE	5x2,5	18
EMP.PLS.9IE031	Placa acanalada para parrilla	400 V CA 3 N PE	5x2,5	18
EMP.PLS.9IE032	Parrilla lisa + placa acanalada	400 V CA 3 N PE	5x2,5	18

A3 TRANSPORTE

* Este aparato no se puede mover con las manos de un área a otra. Se debe mover sobre una paleta con una carretilla elevadora.

A4 DESEMBALAJE

* Desempaquete el paquete de acuerdo con los códigos de seguridad y ordenanzas del país actual y deshágase del paquete. Las piezas que entran en contacto con los alimentos están fabricadas en acero inoxidable. Todas las piezas de plástico están marcadas con el símbolo del material.

* Verifique que todas las piezas del aparato hayan llegado completas y que no estén dañadas durante el envío.

B INSTALACIÓN

* Coloque el producto sobre una superficie recta y firme. Tome las medidas necesarias para evitar que se vuelque.

* El técnico que prestará servicios de instalación y servicio del aparato deberá ser profesional en la materia y contar con licencias de instalación y servicio otorgadas por la empresa.

* La conexión a la red eléctrica deberá ser realizada por persona autorizada.

* Asegúrese de que el voltaje conectado al aparato sea igual al voltaje que figura en la etiqueta del aparato.



Este aparato debe conectarse a una toma de corriente con conexión a tierra de acuerdo con las normas y estándares de seguridad.

* La puesta a tierra del aparato debe estar conectada a la línea de puesta a tierra del panel más cercano a la instalación eléctrica.

* La conexión al fusible principal y al fusible de corriente de fuga debe realizarse de acuerdo con la normativa vigente.

* Si el lugar donde se coloca la parrilla eléctrica está cubierto con material aislante térmico no inflamable, la distancia entre ellos debe ser de 5 cm. De lo contrario, debe ser de al menos 20 cm. El aparato no debe funcionar debajo de la campana de la chimenea.

do INSTRUCCIONES DE SEGURIDAD



* No utilice el aparato en lugares con poca iluminación.



* No toque los accesorios móviles mientras el aparato esté en funcionamiento.



* No instale el aparato en presencia de materiales inflamables o explosivos.



* No utilice el aparato cuando la máquina esté vacía.



* No cargue ni menos ni más de la capacidad del aparato.



* No intente utilizar el aparato sin el equipo de protección adecuado.



* Si por cualquier motivo se produce un incendio o una llamarada en el lugar donde se utiliza el aparato, cierre rápidamente todas las válvulas de gas y el interruptor del contactor eléctrico y utilice un extintor de incendios. Nunca utilice agua para extinguir el incendio.



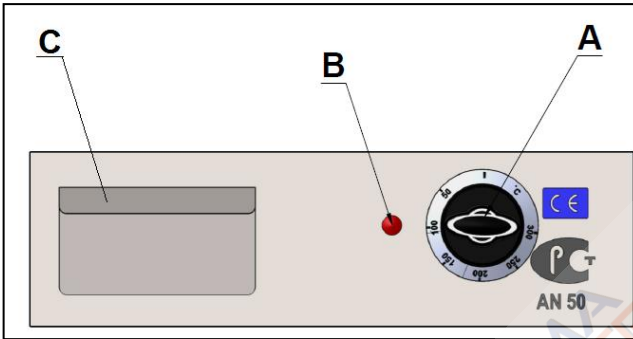
* Todos los daños por no tener conexión a tierra no estarán en garantía.



* No coloque materiales acuosos sobre la parrilla. De lo contrario, las salpicaduras de aceite pueden causar quemaduras graves.

D OPERACIÓN

* Panel de control;



A: Botón de ajuste de calor **B:** Lámpara indicadora **C:** Cajón de aceite

* Operativo;

- Enchufe la parrilla.
- Para operar la parrilla, coloque el interruptor en la posición (I).
- Utilice la parrilla cuando esté vacía antes de utilizarla por primera vez. Entonces estará lista para usarse.
- Para ajustar la temperatura del aparato, coloque el termostato en la temperatura deseada.
- Cuando se gira el interruptor del termostato, los calentadores comienzan a funcionar y la luz indicadora en el interruptor señala mientras está en funcionamiento. Durante el funcionamiento de los calentadores, el termostato interviene y la luz indicadora se apaga si la parrilla está apagada.
- Coloque los materiales que se van a cocinar sobre la parrilla, mientras esta se calienta.
- Mientras se cocina en la parrilla, asegúrese de que el aceite usado se acumule en el cajón de aceite.
- Una vez finalizada la operación, cambie a la posición (0).

mi LIMPIEZA Y MANTENIMIENTO

➤ LIMPIEZA Y MANTENIMIENTO DESPUÉS DE CADA USO

- Apague siempre el aparato y desconéctelo de la fuente de alimentación antes de limpiarlo.
- Limpie la superficie exterior del aparato con un paño húmedo y abrillantador de cromo.
- No utilice productos de limpieza abrasivos ya que pueden dejar residuos dañinos.
- No limpie el aparato rociando agua directamente, de lo contrario el motor eléctrico podría dañarse.
- Limpie la parrilla con un raspador adecuado después de cada uso.

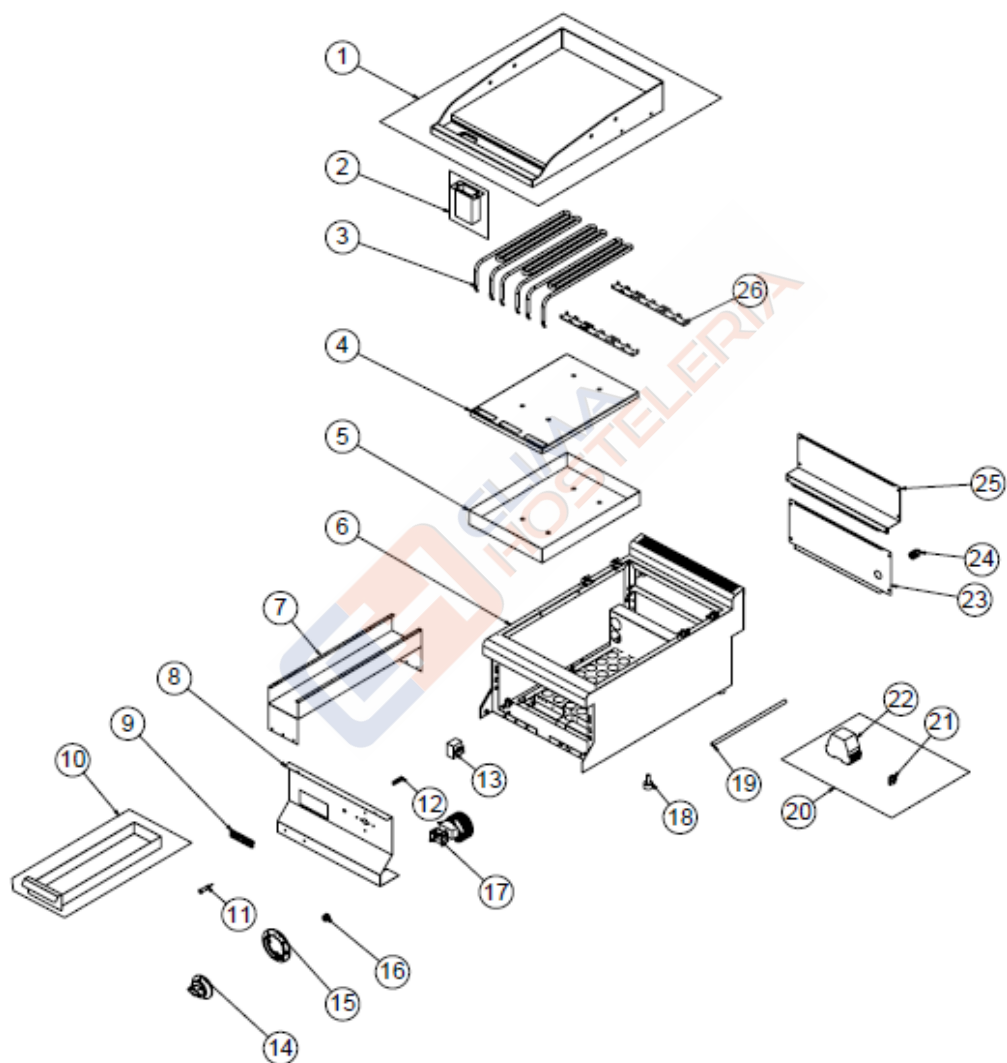
➤ LIMPIEZA Y MANTENIMIENTO PERIÓDICO

- El mantenimiento debe ser realizado por persona calificada.
- Realice el mantenimiento periódico del aparato una vez cada 15 días.
- Limpie el cajón de aceite periódicamente. Para ello, llene el cajón de aceite con agua y caliéntelo. Este proceso ayudará a limpiar el aceite congelado y pegado.
- El mantenimiento del contactor del aparato deberá realizarse mediante aire comprimido según frecuencia de uso.

F SOLUCIÓN DE PROBLEMAS

EL APARATO NO FUNCIONA	<ol style="list-style-type: none">1. Compruebe si el aparato está enchufado.2. Verifique las conexiones eléctricas y el voltaje.3. Verifique el fusible si está encendido o no.
EL APARATO NO COCINA BIEN	<ol style="list-style-type: none">1. Compruebe si el aparato funciona a la temperatura adecuada o no.
EL APARATO SE DETUVO	<ol style="list-style-type: none">1. El aparato puede detenerse debido a bajo voltaje. En esta situación, verifique el voltaje.
<ul style="list-style-type: none">• Si la cocción en parrillas eléctricas no se realiza con la calidad adecuada• Si alguna función de seguridad no funciona<ul style="list-style-type: none">➤ No utilice el aparato.	

***Si estos problemas persisten, contacte con nuestros servicios autorizados.**



EMP.6IE010/6IE010-K/6IE011/6IE011-K

PARRILLAS ELÉCTRICAS

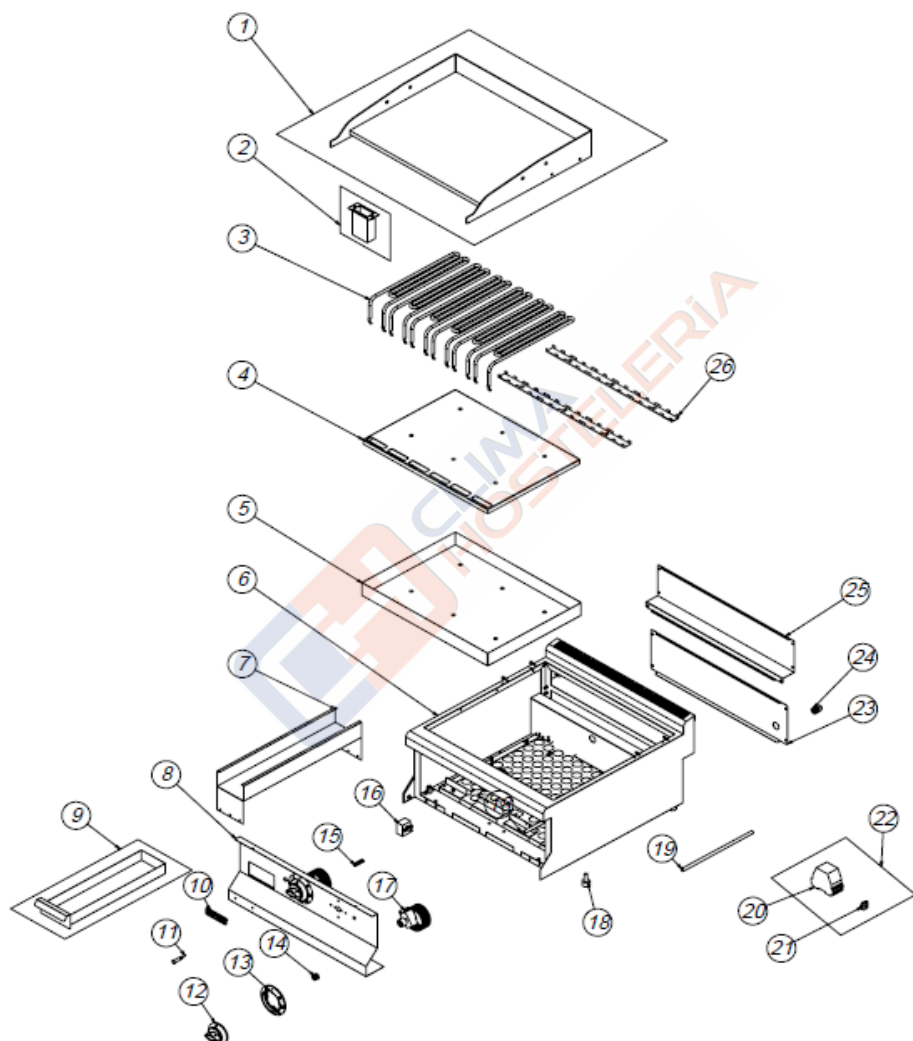
GRAMO

LISTA DE PIEZAS DE REPUESTO - DIBUJO DE EXPLOTACIÓN

CÓDIGO DEL PRODUCTO: EMP.6IE010/6IE010-K/6IE011/6IE011-K		
NO	NOMBRE DEL PRODUCTO	Código P.
1	PLATINO	ARA-KNX.SNC-0003
2	PERFIL DE DESCARGA	ARA-KNX.SNC-0002
3	RESISTENCIA 230V 1200W	M.ELK-RZS-BRU-IZG-015
4	LÁMINA INFERIOR AISLANTE	YSC-KNX.SNC-PN-0021
5	LÁMINA SUPERIOR DE AISLAMIENTO	YSC-KNX.SNC-PN-0045
6	CHASIS	-
7	HOJA DESLIZANTE DE ACEITE	YSC-KNX.SNC-PN-0120
8	PANEL FRONTAL	YSC-KNX.SNC-LZ-0155
9	BOLETO	JP.M.AKS-OZL-MTL-001
10	CAJÓN	ARA-KNX.SNC-0001
11	LÁMPARA DE SEÑALIZACIÓN	M.ELK-LMB-SNY-002
12	M4 RESORTE DEL MARCO	M.YAY-PG-004
13	LIMITADOR DE 360°C	JP.M.ELK-MEK-LMT-004
14	BOTÓN	M.AKS-DGM-EMP-024
15	BOTÓN DE BÚFER DE 50-300 °C	M.AKS-DGM-EMP-017
16	ZÓCALO DE BOTÓN 6 MM	M.AKS-DGM-SKT-002
17	TERMOSTATO 16A 400V	M.ELK-MEK-TRM1-005
18	M10*35 PIES	JP.M.AKS-AYK-PLS-002
19	TUBERIA ELECTRICA 300 MM	YBR-KNX.SNC-KS-0005
20	RESPALDO DEL CABLE	M.ELK-DMT-SN-008
21	Nº: 2 TERMINAL DE 25 MM	M.ELK-KLM-RKL-4*4-SRY
22	CONTACTO 230V	JP.M.ELK-KNT-KNT-006
23	HOJA INFERIOR TRASERA	YSC-KNX.SNC-PN-0106
24	ACCESORIO PARA CABLE PG-16	JP.M.ELK-RKR-PLS-001
25	HOJA SUPERIOR TRASERA	YSC-KNX.SNC-PN-0105
26	HOJA DE SOPORTE DE RESISTENCIA	YSC-KNX.SNC-PN-0219

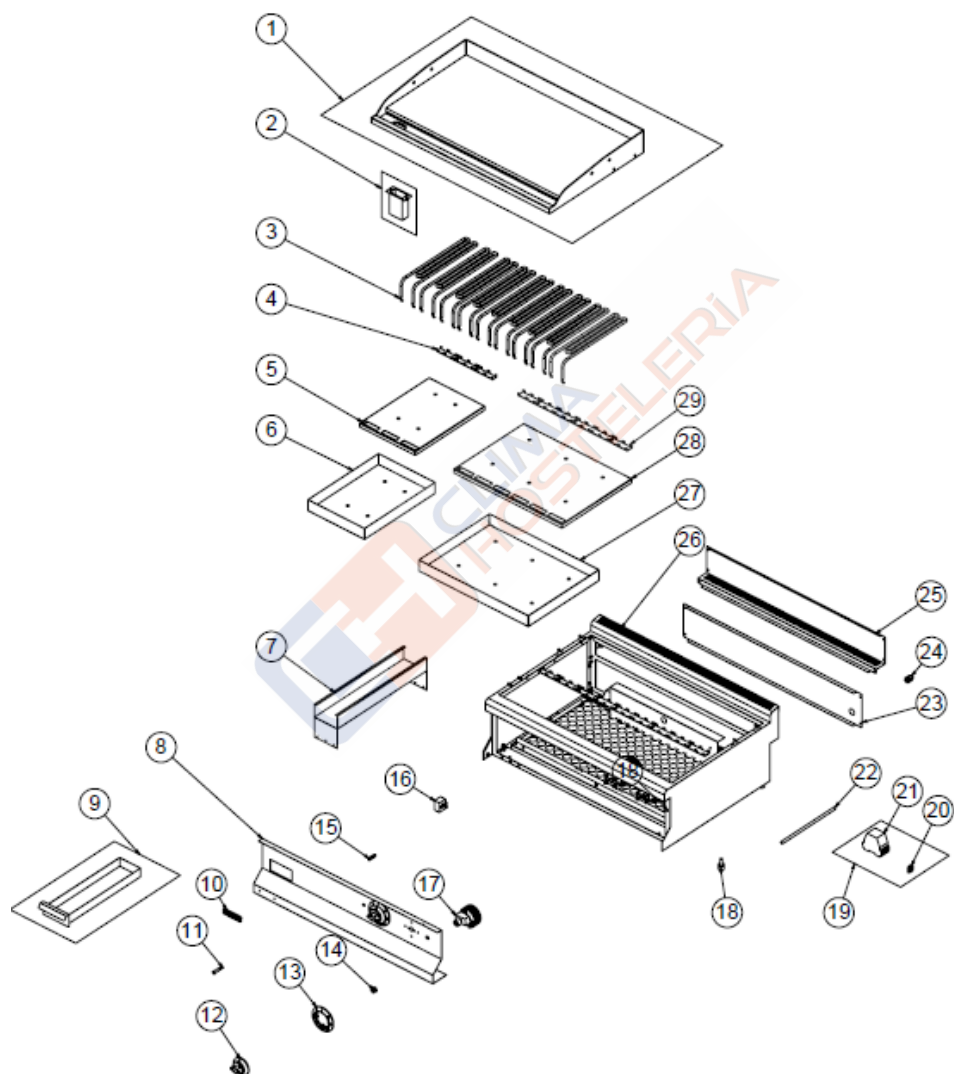
GRAMO

LISTA DE PIEZAS DE REPUESTO - DIBUJO DE EXPLOTACIÓN



EMP.6IE020/6IE020-K/6IE021/6IE021-K/6IE022/6IE022-K

CÓDIGO DEL PRODUCTO: EMP.6IE020/6IE020-K/6IE021/6IE021-K/6IE022/6IE022-K		
NO	NOMBRE DEL PRODUCTO	Código P.
1	PLATINO	ARA-KNX.SNC-0007
2	PERFIL DE DESCARGA	ARA-KNX.SNC-0002
3	RESISTENCIA 230V 1200W	M.ELK-RZS-BRU-IZG-015
4	HOJA INFERIOR AISLANTE 2	YSC-KNX.SNC-PN-0022
5	LÁMINA DE BOLA AISLANTE 2	YSC-KNX.SNC-PN-0043
6	CHASIS	-
7	HOJA DESLIZANTE DE ACEITE	YSC-KNX.SNC-PN-0120
8	PANEL FRONTAL	YSC-KNX.SNC-LZ-0156
9	CAJÓN	ARA-KNX.SNC-0001
10	BOLETO	JP.M.AKS-OZL-MTL-001
11	LÁMPARA DE SEÑALIZACIÓN	M.ELK-LMB-SNY-002
12	BOTÓN	M.AKS-DGM-EMP-024
13	BOTÓN DE BÚFER DE 50-300 °C	M.AKS-DGM-EMP-017
14	ZÓCALO DE BOTÓN 6 MM	M.AKS-DGM-SKT-002
15	M4 RESORTE DEL MARCO	M.YAY-PG-004
16	LIMITADOR DE 360°C	JP.M.ELK-MEK-LMT-004
17	TERMOSTATO 16A 400V	M.ELK-MEK-TRM1-005
18	M10*35 PIES	JP.M.AKS-AYK-PLS-002
19	TUBERIA ELECTRICA 300 MM	YBR-KNX.SNC-KS-0005
20	CONTACTO 230V	JP.M.ELK-KNT-KNT-006
21	Nº: 2 TERMINAL DE 25 MM	M.ELK-KLM-RKL-4*4-SRY
22	RESPALDO DEL CABLE	M.ELK-DMT-SN-003
23	HOJA INFERIOR TRASERA	YSC-KNX.SNC-PN-0111
24	ACCESORIO PARA CABLE PG-16	JP.M.ELK-RKR-PLS-001
25	HOJA SUPERIOR TRASERA	YSC-KNX.SNC-PN-0110
26	HOJA DE SOPORTE DE RESISTENCIA 2	YSC-KNX.SNC-PN-0218



EMP.6IE030/6IE030-K/6IE031/6IE031-K/6IE032/6IE032-K

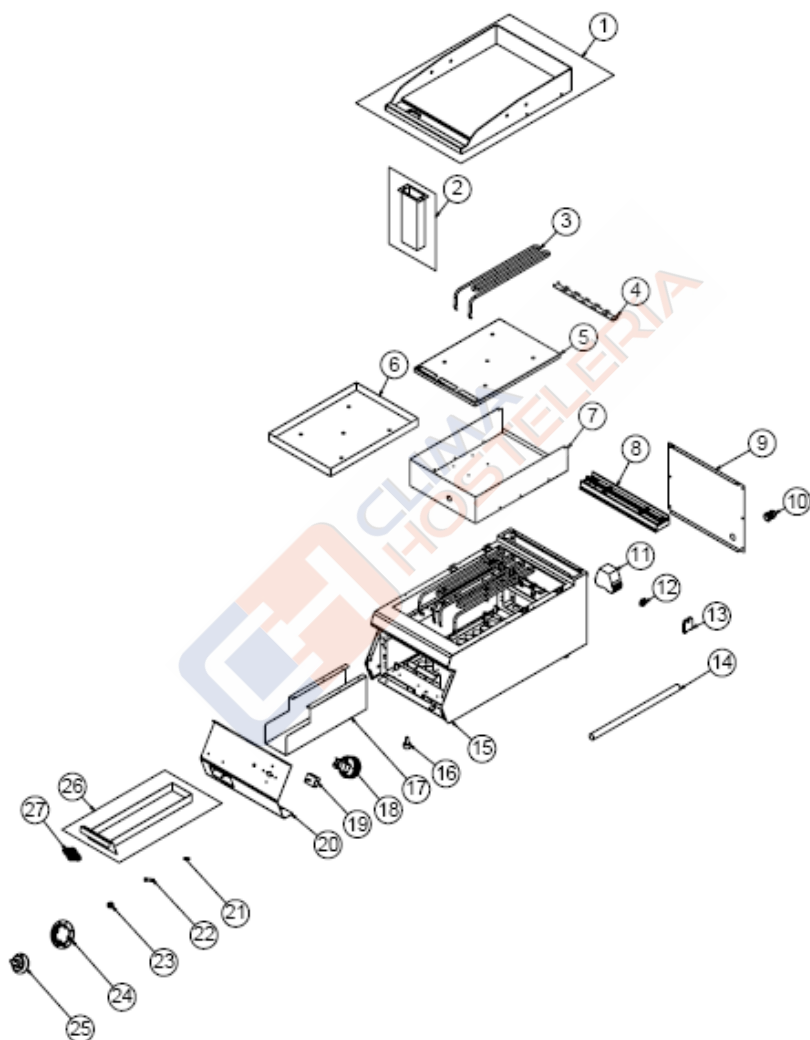
PARRILLAS ELÉCTRICAS

GRAMO

LISTA DE PIEZAS DE REPUESTO - DIBUJO DE EXPLOTACIÓN

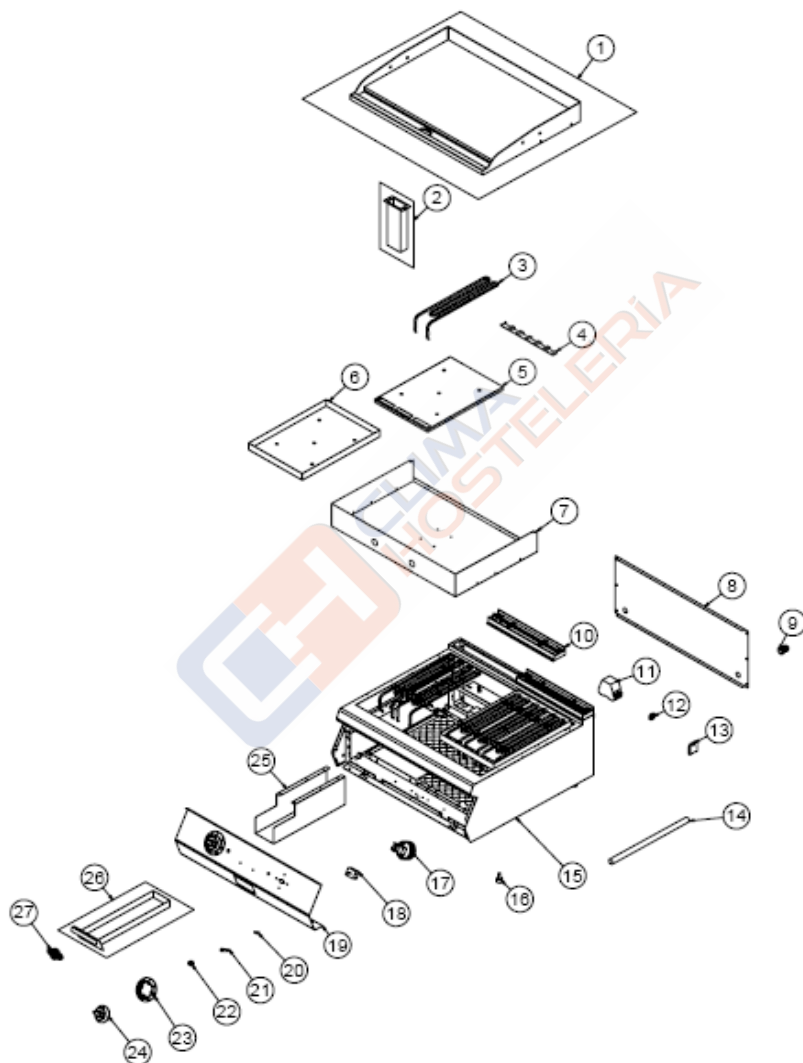
CÓDIGO DEL PRODUCTO: EMP.6IE030/6IE030-K/6IE031/6IE031-K/6IE032/6IE032-K

NO	NOMBRE DEL PRODUCTO	Código P.
1	PLATINO	ARA-KNX.SNC-0013
2	PERFIL DE DESCARGA	ARA-KNX.SNC-0002
3	RESISTENCIA 230V 1200W	M.ELK-RZS-BRU-IZG-015
4	HOJA DE SOPORTE DE RESISTENCIA	YSC-KNX.SNC-PN-0219
5	LÁMINA INFERIOR AISLANTE	YSC-KNX.SNC-PN-0021
6	LÁMINA SUPERIOR DE AISLAMIENTO	YSC-KNX.SNC-PN-0045
7	HOJA DESLIZANTE DE ACEITE	YSC-KNX.SNC-PN-0120
8	PANEL FRONTAL	YSC-KNX.SNC-LZ-0157
9	CAJÓN	ARA-KNX.SNC-0001
10	BOLETO	JP.M.AKS-OZL-MTL-001
11	LÁMPARA DE SEÑALIZACIÓN	M.ELK-LMB-SNY-002
12	BOTÓN	M.AKS-DGM-EMP-024
13	BOTÓN DE BÚFER DE 50-300 °C	M.AKS-DGM-EMP-017
14	ZÓCALO DE BOTÓN 6 MM	M.AKS-DGM-SKT-002
15	M4 RESORTE DEL MARCO	M.YAY-PG-004
16	LIMITADOR DE 360°C	JP.M.ELK-MEK-LMT-004
17	TERMOSTATO 16A 400V	M.ELK-MEK-TRM1-005
18	M10*35 PIES	JP.M.AKS-AYK-PLS-002
19	RESPALDO DEL CABLE	M.ELK-DMT-SN-011
20	Nº: 2 TERMINAL DE 25 MM	M.ELK-KLM-RKL-4*4-SRY
21	CONTACTO 230V	JP.M.ELK-KNT-KNT-006
22	TUBERIA ELECTRICA 300 MM	YBR-KNX.SNC-KS-0005
23	HOJA INFERIOR TRASERA	YSC-KNX.SNC-PN-0122
24	ACCESORIO PARA CABLE PG-16	JP.M.ELK-RKR-PLS-001
25	HOJA SUPERIOR TRASERA	YSC-KNX.SNC-PN-0121
26	CHASIS	-
27	LÁMINA DE BOLA AISLANTE 2	YSC-KNX.SNC-PN-0043
28	HOJA INFERIOR AISLANTE 2	YSC-KNX.SNC-PN-0022
29	HOJA DE SOPORTE DE RESISTENCIA 2	YSC-KNX.SNC-PN-0218



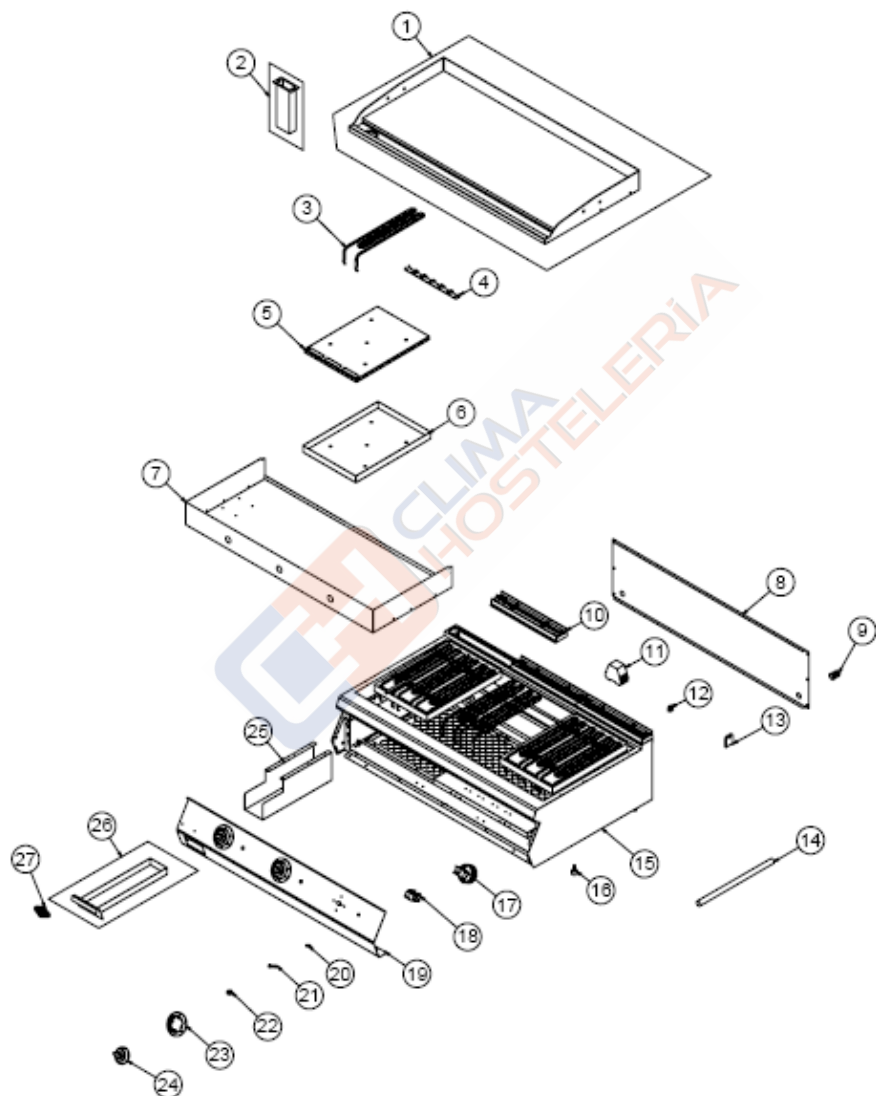
EMP.PLS.7IE010/PLS.7IE010-K/PLS.7IE011/PLS.7IE011-K

CÓDIGO DEL PRODUCTO: EMP.PLS.7IE010/PLS.7IE010-K/PLS.7IE011/PLS.7IE011-K		
NO	NOMBRE DEL PRODUCTO	Código P.
1	PLATINO	ARA-KNX.PG7-0023
2	PERFIL	ARA-KNX.PG7-0002
3	RESISTENCIA 230V 1400W	M.ELK-RZS-BRU-IZG-012
4	HOJA DE CONEXION DE RESISTENCIA	YSC-KNX.PG7-LZ-0999
5	LÁMINA INFERIOR AISLANTE	YSC-KNX.PG7-LZ-1023
6	LÁMINA SUPERIOR DE AISLAMIENTO	YSC-KNX.PG7-LZ-1024
7	SECCIÓN DE COMBUSTIÓN	YSC-KNX.PG7-PN-0858
8	CHIMENEA DE 40 CM X 7 CM	JP.M.AKS-DKM-KZN-013
9	HOJA DE CONTRAPORTADA	JP.YSC-KNX.PG7-PN-0391
10	ACCESORIO PARA CABLE PG-16	JP.M.ELK-RKR-PLS-001
11	CONTACTO 230V	JP.M.ELK-KNT-KNT-006
12	Nº: 2 TERMINAL DE 25 MM	M.ELK-KLM-RKL-4*4-SRY
13	TERMINAL AVK16	JP.M.ELK-KLM-058
14	TUBO DE CABLE 450 MM	YBR-KNX.PG9-KS-0002
15	CHASIS	-
16	M10*35 PIES	JP.M.AKS-AYK-PLS-002
17	HOJA DE DIAPOSITIVAS	YSC-KNX.PG7-PN-0582
18	TERMOSTATO 16A 400V	M.ELK-MEK-TRM1-005
19	LIMITADOR DE 360°C	JP.M.ELK-MEK-LMT-004
20	PANEL FRONTAL	YSC-KNX.PG7-LZ-1000
21	M4 RESORTE DEL MARCO	M.YAY-PG-004
22	LÁMPARA DE SEÑALIZACIÓN	M.ELK-LMB-SNY-002
23	ZÓCALO DE BOTÓN 6 MM	M.AKS-DGM-SKT-002
24	BOTÓN DE BÚFER DE 50-300 °C	M.AKS-DGM-EMP-017
25	BOTÓN	M.AKS-DGM-EMP-024
26	CAJÓN	ARA-KNX.PG7-0001
27	BOLETO	M.AKS-OZL-MTL-006



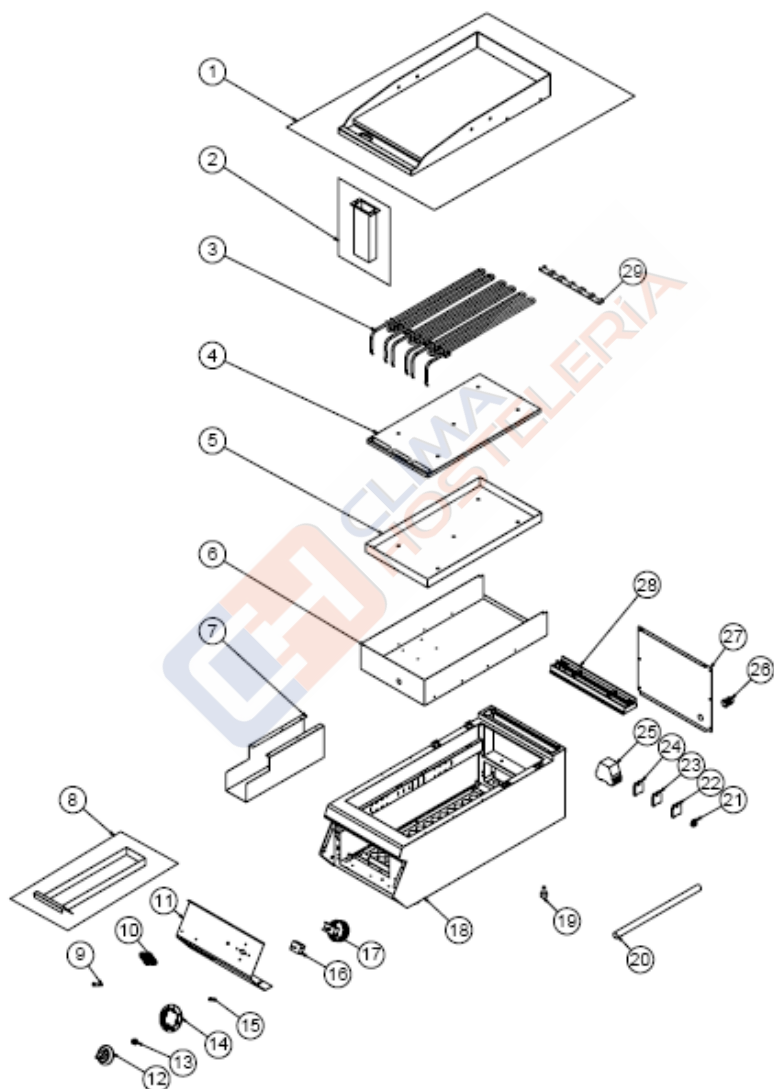
EMP.PLS.71E020/PLS.71E020-K/PLS.71E021/PLS.71E021-K/PLS.71E022/PLS.71E022-K

CÓDIGO DEL PRODUCTO: EMP.PLS.7IE020/PLS.7IE020-K/PLS.7IE021/PLS.7IE021-K/PLS.7IE022/PLS.7IE022-K		
NO	NOMBRE DEL PRODUCTO	Código P.
1	PLATINO	ARA-KNX.PG7-0027
2	PERFIL	ARA-KNX.PG7-0002
3	RESISTENCIA 230V 1400W	M.ELK-RZS-BRU-IZG-012
4	HOJA DE CONEXION DE RESISTENCIA	YSC-KNX.PG7-LZ-0999
5	LÁMINA INFERIOR AISLANTE	YSC-KNX.PG7-LZ-1023
6	LÁMINA SUPERIOR DE AISLAMIENTO	YSC-KNX.PG7-LZ-1024
7	SECCIÓN DE COMBUSTIÓN	YSC-KNX.PG7-PN-0859
8	CHAPA TRASERA	YSC-KNX.PG7-PN-0398
9	ACCESORIO PARA CABLE PG-16	JP.M.ELK-RKR-PLS-001
10	CHIMENEA DE 40 CM X 7 CM	JP.M.AKS-DKM-KZN-013
11	CONTACTO 230V	JP.M.ELK-KNT-KNT-006
12	Nº: 2 TERMINAL DE 25 MM	M.ELK-KLM-RKL-4*4-SRY
13	TERMINAL AVK16	JP.M.ELK-KLM-058
14	TUBO DE CABLE 450 MM	YBR-KNX.PG9-KS-0002
15	CHASIS	-
16	M10*35 PIES	JP.M.AKS-AYK-PLS-002
17	TERMOSTATO 16A 400V	M.ELK-MEK-TRM1-005
18	LIMITADOR DE 360°C	JP.M.ELK-MEK-LMT-004
19	PANEL FRONTAL	YSC-KNX.PG7-LZ-1001
20	M4 RESORTE DEL MARCO	M.YAY-PG-004
21	LÁMPARA DE SEÑALIZACIÓN	M.ELK-LMB-SNY-002
22	ZÓCALO DE BOTÓN 6 MM	M.AKS-DGM-SKT-002
23	BOTÓN DE BÚFER DE 50-300 °C	M.AKS-DGM-EMP-017
24	BOTÓN	M.AKS-DGM-EMP-024
25	HOJA DE DIAPOSITIVAS	YSC-KNX.PG7-PN-0582
26	CAJÓN	ARA-KNX.PG7-0001
27	BOLETO	M.AKS-OZL-MTL-006



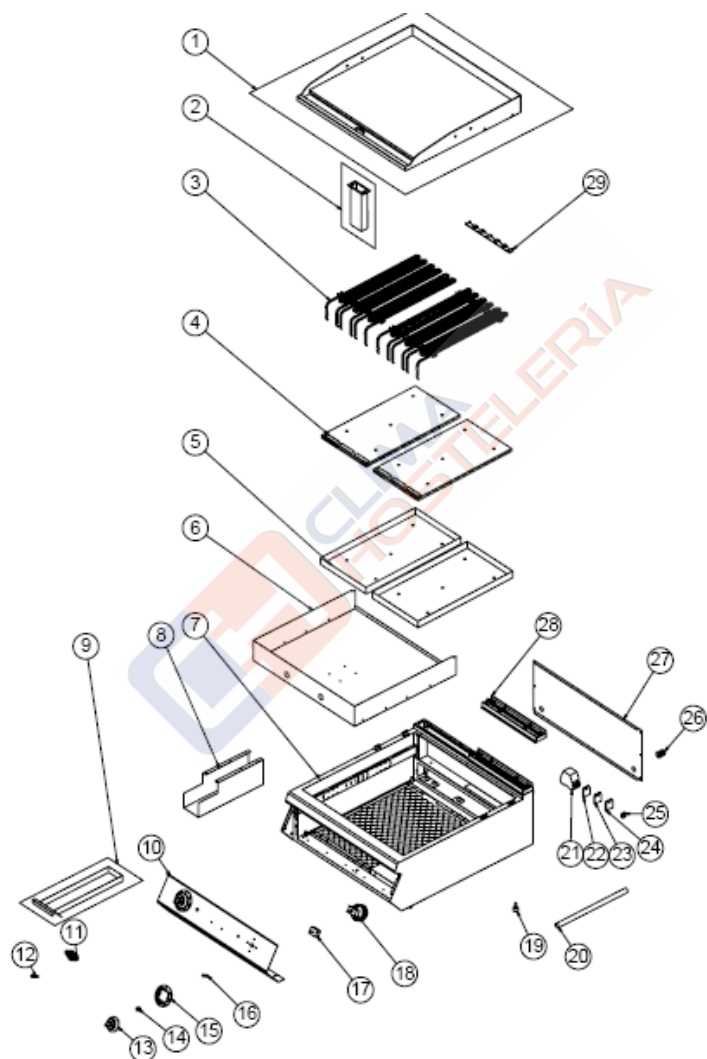
EMP.PLS.7IE030/PLS.7IE030-K/PLS.7IE031/PLS.7IE031-K/PLS.7IE032/PLS.7IE032-K

CÓDIGO DEL PRODUCTO: EMP.PLS.7IE030/PLS.7IE030-K/PLS.7IE031/PLS.7IE031-K/PLS.7IE032/PLS.7IE032-K		
NO	NOMBRE DEL PRODUCTO	Código P.
1	PLATINO	ARA-KNX.PG7-0033
2	PERFIL	ARA-KNX.PG7-0002
3	RESISTENCIA 230V 1400W	M.ELK-RZS-BRU-IZG-012
4	HOJA DE CONEXION DE RESISTENCIA	YSC-KNX.PG7-LZ-0999
5	LÁMINA INFERIOR AISLANTE	YSC-KNX.PG7-LZ-1023
6	LÁMINA SUPERIOR DE AISLAMIENTO	YSC-KNX.PG7-LZ-1024
7	SECCIÓN DE COMBUSTIÓN	YSC-KNX.PG7-PN-0861
8	CHAPA TRASERA	YSC-KNX.PG7-LZ-0435
9	ACCESORIO PARA CABLE PG-16	JP.M.ELK-RKR-PLS-001
10	CHIMENEA DE 40 CM X 7 CM	JP.M.AKS-DKM-KZN-013
11	CONTACTO 230V	JP.M.ELK-KNT-KNT-006
12	Nº: 2 TERMINAL DE 25 MM	M.ELK-KLM-RKL-4*4-SRY
13	TERMINAL AVK16	JP.M.ELK-KLM-058
14	TUBO DE CABLE 450 MM	YBR-KNX.PG9-KS-0002
15	CHASIS	-
16	M10*35 PIES	JP.M.AKS-AYK-PLS-002
17	TERMOSTATO 16A 400V	M.ELK-MEK-TRM1-005
18	LIMITADOR DE 360°C	JP.M.ELK-MEK-LMT-004
19	PANEL FRONTAL	YSC-KNX.PG7-LZ-1002
20	M4 RESORTE DEL MARCO	M.YAY-PG-004
21	LÁMPARA DE SEÑALIZACIÓN	M.ELK-LMB-SNY-002
22	ZÓCALO DE BOTÓN 6 MM	M.AKS-DGM-SKT-002
23	BOTÓN DE BÚFER DE 50-300 °C	M.AKS-DGM-EMP-017
24	BOTÓN	M.AKS-DGM-EMP-024
25	HOJA DE DIAPOSITIVAS	YSC-KNX.PG7-PN-0582
26	CAJÓN	ARA-KNX.PG7-0001
27	BOLETO	M.AKS-OZL-MTL-006



EMP.PLS.9IE010/PLS.9IE010-K/PLS.9IE011/PLS.9IE011-K

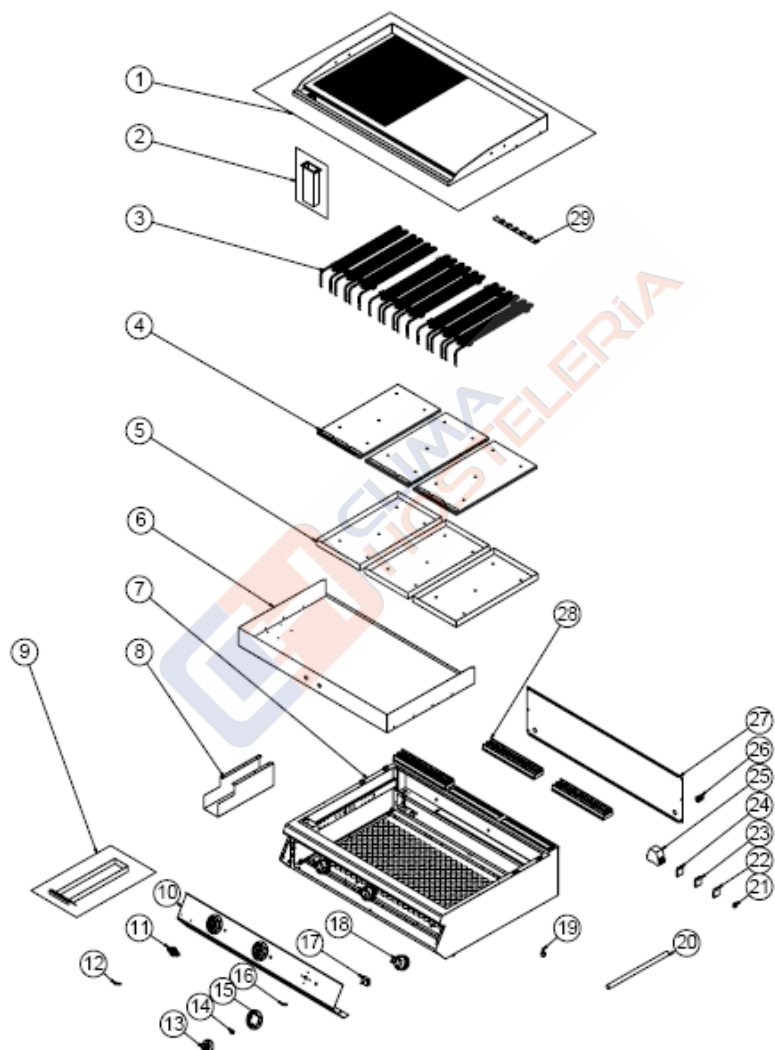
CÓDIGO DEL PRODUCTO: EMP.PLS.9IE010/PLS.9IE010-K/PLS.9IE011/PLS.9IE011-K		
NO	NOMBRE DEL PRODUCTO	Código P.
1	PLATINO	ARA-KNX.PG9-0011
2	PERFIL	ARA-KNX.PG7-0002
3	RESISTENCIA 230V 2000W	M.ELK-RZS-BRU-IZG-014
4	LÁMINA INFERIOR AISLANTE	YSC-KNX.PG9-PN-0071
5	LÁMINA SUPERIOR DE AISLAMIENTO	YSC-KNX.PG9-PN-0079
6	SECCIÓN DE COMBUSTIÓN	YSC-KNX.PG9-PN-0640
7	HOJA DE DIAPOSITIVAS	YSC-KNX.PG7-PN-0582
8	CAJÓN	ARA-KNX.PG9-0010
9	LÁMPARA DE SEÑALIZACIÓN	M.ELK-LMB-SNY-002
10	BOLETO	M.AKS-OZL-MTL-006
11	PANEL FRONTAL	YSC-KNX.PG9-LZ-0753
12	BOTÓN	M.AKS-DGM-EMP-024
13	ZÓCALO DE BOTÓN 6 MM	M.AKS-DGM-SKT-002
14	BOTÓN DE BÚFER DE 50-300 °C	M.AKS-DGM-EMP-017
15	M4 RESORTE DEL MARCO	M.YAY-PG-004
16	LIMITADOR DE 360°C	JP.M.ELK-MEK-LMT-004
17	TERMOSTATO 16A 400V	M.ELK-MEK-TRM1-005
18	CHASIS	-
19	M10*35 PIES	JP.M.AKS-AYK-PLS-002
20	TUBO DE CABLE 720 MM	YBR-KNX.PG9-KS-0004
21	Nº: 2 TERMINAL DE 25 MM	M.ELK-KLM-RKL-4*4-SRY
22	TERMINAL AVK16	JP.M.ELK-KLM-058
23	TERMINAL	JP.M.ELK-KLM-059
24	TERMINAL DE 16*16 MM	M.ELK-KLM-RKL-16*16-SR
25	CONTACTO 230V	JP.M.ELK-KNT-KNT-006
26	ACCESORIO PARA CABLE PG-16	JP.M.ELK-RKR-PLS-001
27	HOJA DE CONTRAPORTADA	JP.YSC-KNX.PG7-PN-0391
28	CHIMENEA DE 40 CM X 7 CM	JP.M.AKS-DKM-KZN-013
29	HOJA DE SOPORTE DE RESISTENCIA	YSC-KNX.PG9-LZ-0973



EMP.PLS.9IE020/PLS.9IE020-K/PLS.9IE021/PLS.9IE021-K/PLS.9IE022/PLS.9IE022-K

CÓDIGO DEL PRODUCTO: EMP.PLS.9IE020/PLS.9IE020-K/PLS.9IE021/PLS.9IE021-K/PLS.9IE022/PLS.9IE022-K

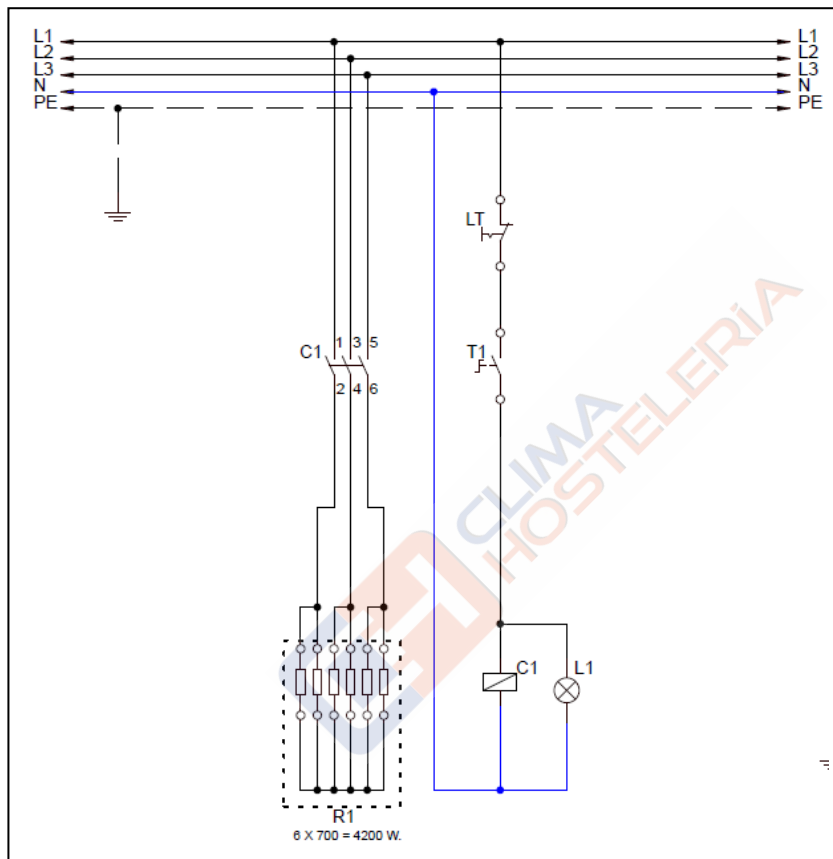
NO	NOMBRE DEL PRODUCTO	Código P.
1	PLATINO	ARA-KNX.PG9-0015
2	PERFIL	ARA-KNX.PG7-0002
3	RESISTENCIA 230V 2000W	M.ELK-RZS-BRU-IZG-014
4	LÁMINA INFERIOR AISLANTE	YSC-KNX.PG9-PN-0071
5	LÁMINA SUPERIOR DE AISLAMIENTO	YSC-KNX.PG9-PN-0079
6	SECCIÓN DE COMBUSTIÓN	YSC-KNX.PG9-PN-0649
7	CHASIS	-
8	HOJA DE DIAPOSITIVAS	YSC-KNX.PG7-PN-0582
9	CAJÓN	ARA-KNX.PG9-0010
10	PANEL FRONTAL	YSC-KNX.PG9-LZ-0754
11	BOLETO	M.AKS-OZL-MTL-006
12	LÁMPARA DE SEÑALIZACIÓN	M.ELK-LMB-SNY-002
13	BOTÓN	M.AKS-DGM-EMP-024
14	ZÓCALO DE BOTÓN 6 MM	M.AKS-DGM-SKT-002
15	BOTÓN DE BÚFER DE 50-300 °C	M.AKS-DGM-EMP-017
16	M4 RESORTE DEL MARCO	M.YAY-PG-004
17	LIMITADOR DE 360°C	JP.M.ELK-MEK-LMT-004
18	TERMOSTATO 16A 400V	M.ELK-MEK-TRM1-005
19	M10*35 PIES	JP.M.AKS-AYK-PLS-002
20	TUBO DE CABLE 720 MM	YBR-KNX.PG9-KS-0004
21	CONTACTO 230V	JP.M.ELK-KNT-KNT-006
22	TERMINAL AVK16	JP.M.ELK-KLM-058
23	TERMINAL	JP.M.ELK-KLM-059
24	TERMINAL DE 16*16 MM	M.ELK-KLM-RKL-16*16-SR
25	Nº: 2 TERMINAL DE 25 MM	M.ELK-KLM-RKL-4*4-SRY
26	ACCESORIO PARA CABLE PG-16	JP.M.ELK-RKR-PLS-001
27	CHAPA TRASERA	YSC-KNX.PG7-PN-0398
28	CHIMENEA DE 40 CM X 7 CM	JP.M.AKS-DKM-KZN-013
29	HOJA DE SOPORTE DE RESISTENCIA	YSC-KNX.PG9-LZ-0973



EMP.PLS.9IE030/PLS.9IE030-K/PLS.9IE031/PLS.9IE031-K/PLS.9IE032/PLS.9IE032-K

CÓDIGO DEL PRODUCTO: EMP.PLS.9IE030/PLS.9IE030-K/PLS.9IE031/PLS.9IE031-K/PLS.9IE032/PLS.9IE032-K		
NO	NOMBRE DEL PRODUCTO	Código P.
1	PLATINO	ARA-KNX.PG9-0021
2	PERFIL	ARA-KNX.PG7-0002
3	RESISTENCIA 230V 2000W	M.ELK-RZS-BRU-IZG-014
4	LÁMINA INFERIOR AISLANTE	YSC-KNX.PG9-PN-0071
5	LÁMINA SUPERIOR DE AISLAMIENTO	YSC-KNX.PG9-PN-0079
6	SECCIÓN DE COMBUSTIÓN	YSC-KNX.PG9-PN-0641
7	CHASIS	-
8	HOJA DE DIAPOSITIVAS	YSC-KNX.PG7-PN-0582
9	CAJÓN	ARA-KNX.PG9-0010
10	PANEL FRONTAL	YSC-KNX.PG9-LZ-0982
11	BOLETO	M.AKS-OZL-MTL-006
12	LÁMPARA DE SEÑALIZACIÓN	M.ELK-LMB-SNY-002
13	BOTÓN	M.AKS-DGM-EMP-024
14	ZÓCALO DE BOTÓN 6 MM	M.AKS-DGM-SKT-002
15	BOTÓN DE BÚFER DE 50-300 °C	M.AKS-DGM-EMP-017
16	M4 RESORTE DEL MARCO	M.YAY-PG-004
17	LIMITADOR DE 360°C	JP.M.ELK-MEK-LMT-004
18	TERMOSTATO 16A 400V	M.ELK-MEK-TRM1-005
19	M10*35 PIES	JP.M.AKS-AYK-PLS-002
20	TUBO DE CABLE 720 MM	YBR-KNX.PG9-KS-0004
21	Nº: 2 TERMINAL DE 25 MM	M.ELK-KLM-RKL-4*4-SRY
22	TERMINAL AVK16	JP.M.ELK-KLM-058
23	TERMINAL	JP.M.ELK-KLM-059
24	TERMINAL DE 16*16 MM	M.ELK-KLM-RKL-16*16-SR
25	CONTACTO 230V	JP.M.ELK-KNT-KNT-006
26	ACCESORIO PARA CABLE PG-16	JP.M.ELK-RKR-PLS-001
27	CHAPA TRASERA	YSC-KNX.PG7-LZ-0435
28	CHIMENEA DE 40 CM X 7 CM	JP.M.AKS-DKM-KZN-013
29	HOJA DE SOPORTE DE RESISTENCIA	YSC-KNX.PG9-LZ-0973

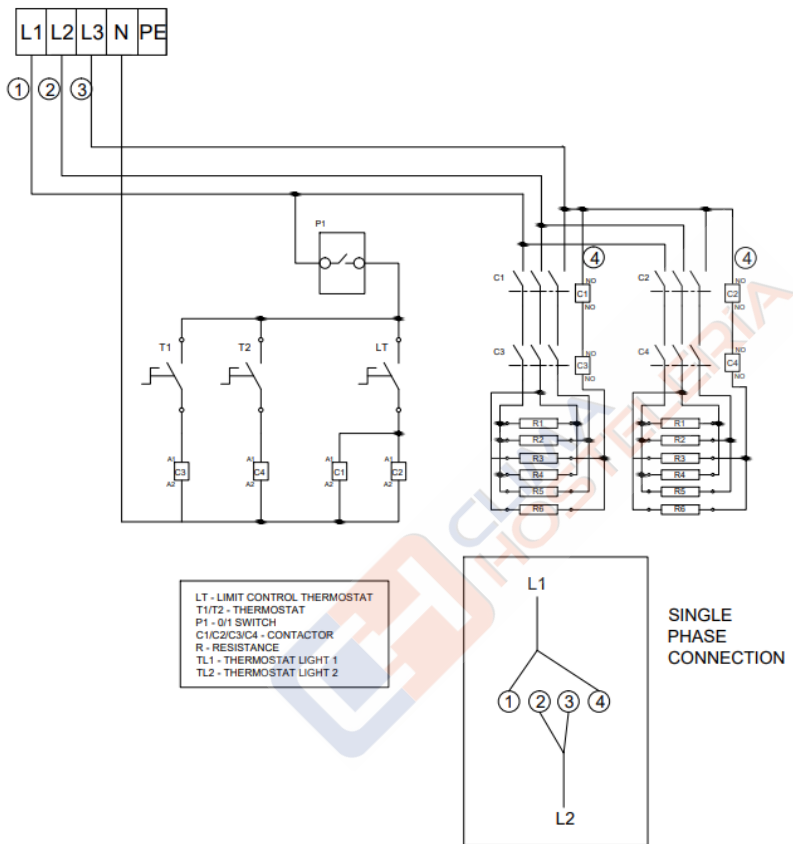
yo ESQUEMA DE CIRCUITO ELÉCTRICO



EMP.PLS.7IE010

T1	ES	C1	L1	R1
Termostato (50-300°C)	Límite termostato 360°	Contactora	Termostato Lámpara de señal	Resistencia 600 W 230 V

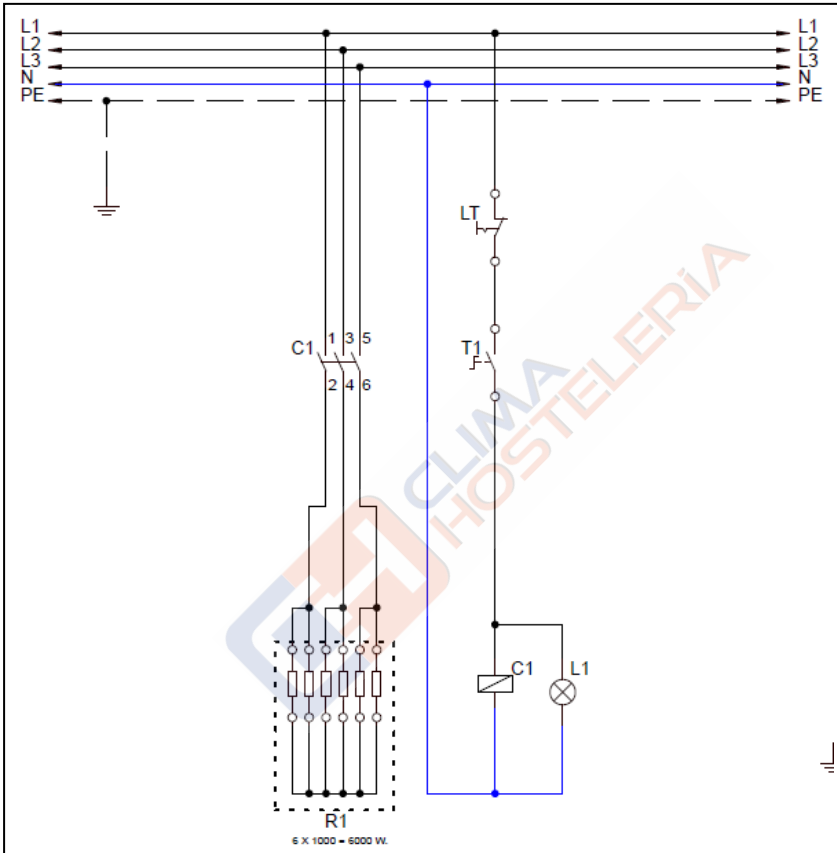
yo ESQUEMA DE CIRCUITO ELÉCTRICO



EMP.PLS.71E020-71E022

T1.T2	LT1-LT2	C1.C2	L1.L2	R1.R2
Termostato (50-300°C)	Límite termostato 360°	Contacto	Termostato Lámpara de señal	Resistencia

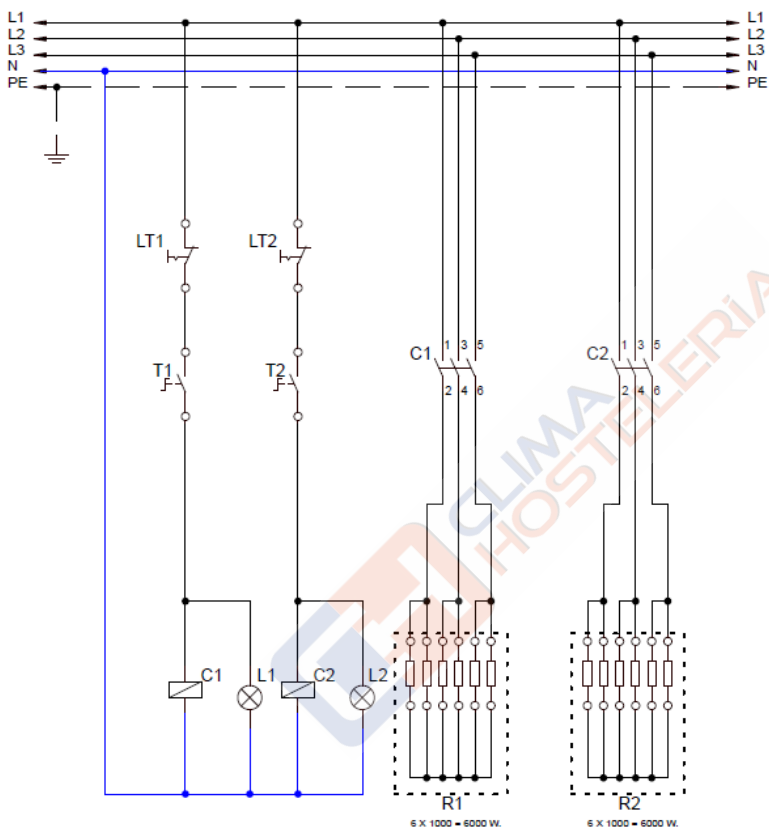
yo ESQUEMA DE CIRCUITO ELÉCTRICO



EMP.PLS.9IE010

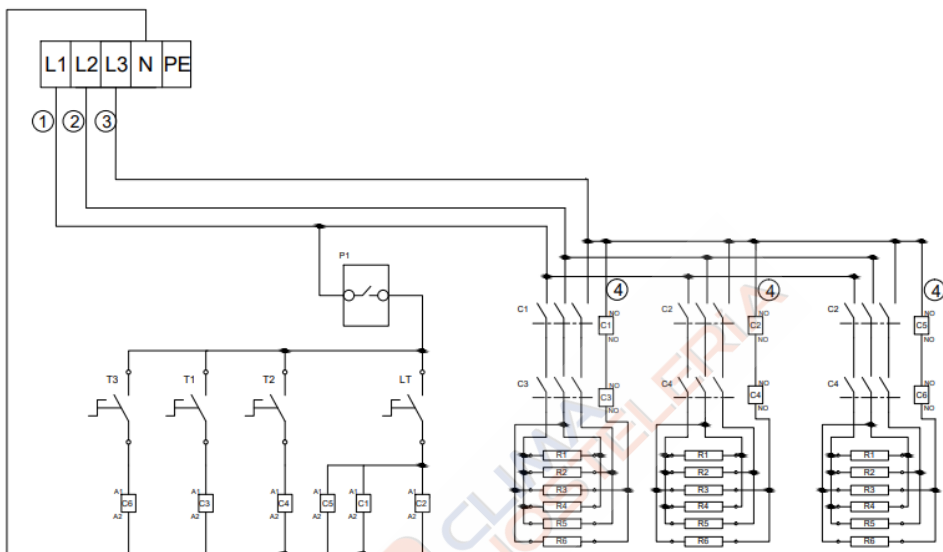
T1	ES	C1	L1	R1
Termostato (50-300°C)	Límite termostato 360°	Contacto	Termostato Lámpara de señal	Resistencia

yo ESQUEMA DE CIRCUITO ELÉCTRICO

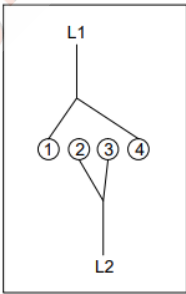


EMP.PLS.9IE020-9IE022

T1.T2	LT1-LT2	C1.C2	L1.L2	R1.R2
Termostato (50-180°C)	Límite termostato 360°	Contactor	Termostato Lámpara de señal	Resistencia



LT - LIMIT CONTROL THERMOSTAT
 T1/T2 - THERMOSTAT
 P1 - 0/1 SWITCH
 C1/C2/C3/C4 - CONTACTOR
 R - RESISTANCE
 TL1 - THERMOSTAT LIGHT 1
 TL2 - THERMOSTAT LIGHT 2



SINGLE
 PHASE
 CONNECTION

7IE040

